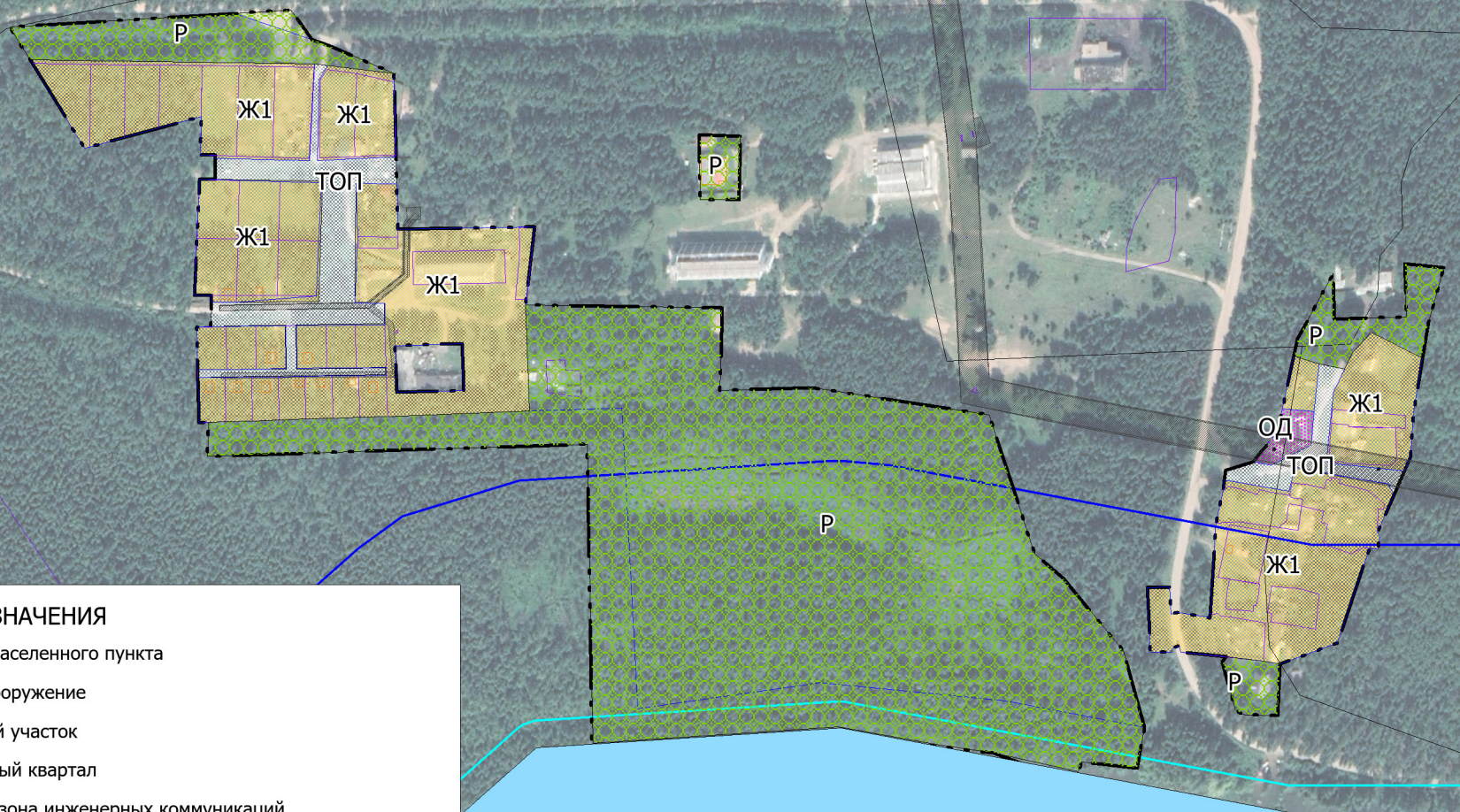


Карта градостроительного зонирования п. Ярцы



УСЛОВНЫЕ ОБОЗНАЧЕНИЯ

- Границы населенного пункта
- Здание, сооружение
- Земельный участок
- Кадастровый квартал
- Охранная зона инженерных коммуникаций
- Границы лесничества

Зоны с особыми условиями использования территории

- Прибрежная защитная полоса
- Водоохранная зона

Территориальные зоны

- Ж1 - Зона застройки индивидуальными жилыми домами
- ОД - Общественно-деловая зона
- Р - Рекреационная зона
- ТОП - Территории общего пользования

| | | | | | | | | | | |
|------------|--------|-------------|--------|---------|------|--|--|--------|------|--------|
| | | | | | | АО "Бурятгражданпроект" | | 3877 | | |
| | | | | | | Внесение изменений в Правила землепользования и застройки МО СП "Гремячинское" Прибайкальского района | | | | |
| Изм. | Кол.уч | Лист | № док. | Подпись | Дата | | | Стадия | Лист | Листов |
| | | | | | | | | ПЗЗ | | |
| Рук.отдела | | Гармаева ЕП | | | | | | | | |
| Разраб. | | Базарова БД | | | | Карта градостроительного зонирования п. Ярцы | | | | |